



Warum empathische Führung der Schlüssel zur Mitarbeiterzufriedenheit und psychischen Gesundheit am Arbeitsplatz ist.





kleiner Ablaufplan

Was ist Empathie?

Warum ist Empathie heute wichtiger als je zuvor?

Was ist zu tun?

Ein Zukunftsbild



“Empathie bezeichnet die Fähigkeit und Bereitschaft, die Empfindungen, Emotionen, Gedanken, Motive und Persönlichkeitsmerkmale einer anderen Person zu erkennen, zu verstehen und nachzuempfinden. Ein damit korrespondierender allgemeinsprachlicher Begriff ist Einfühlungsvermögen.”



Empathie

Empathie bezeichnet die Fähigkeit und Bereitschaft, die Empfindungen, Emotionen, Gedanken, Motive und Persönlichkeitsmerkmale einer anderen Perso...

W Wikipedia / Sep 30, 2003



Emotionen

Gedanken

Spiegelung

Persönlichkeit

Verständnis

Motive

Wertschätzung

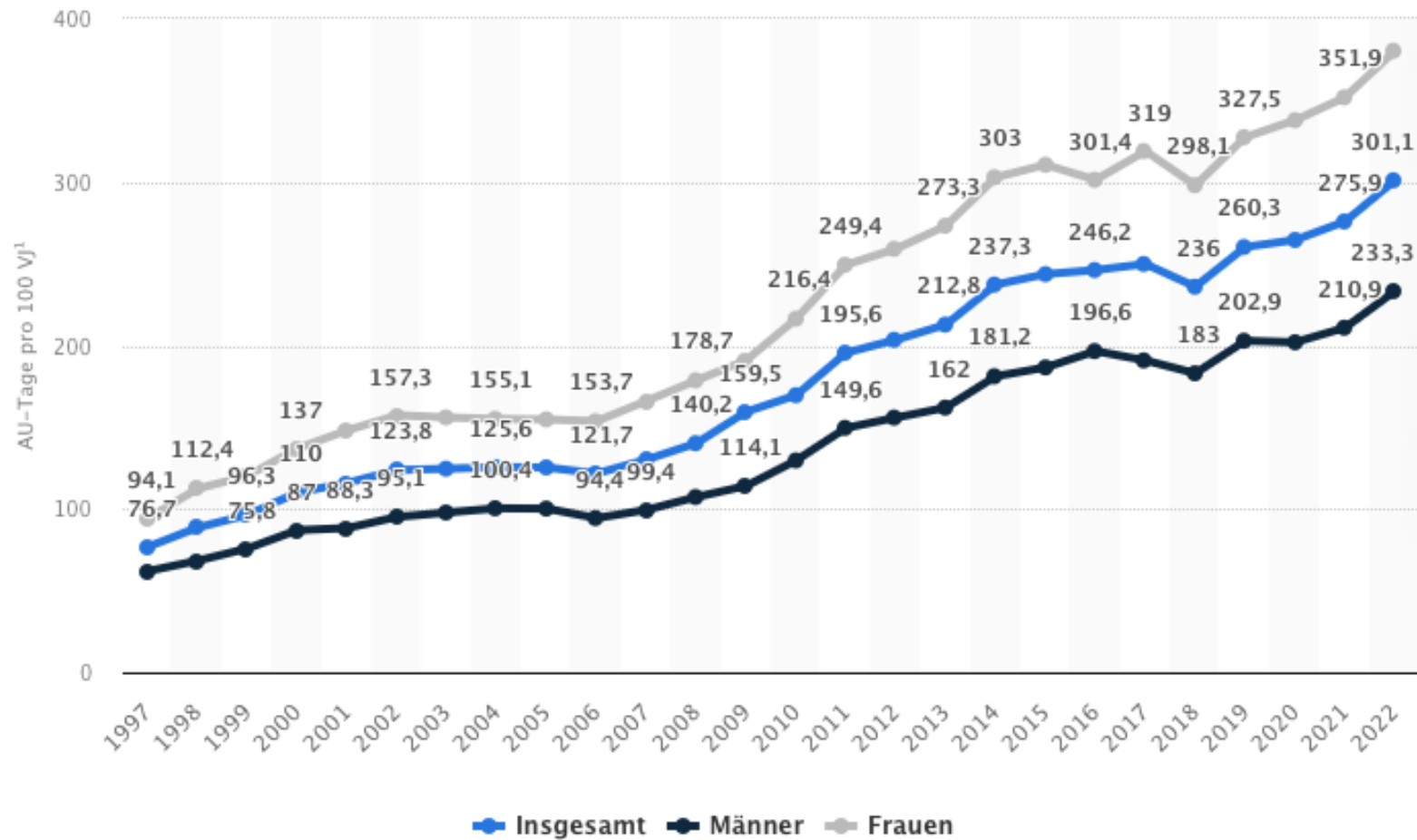
Gleichbehandlung

Verbindung

Mitgefühl

Diversität

Arbeitsunfähigkeitstage aufgrund psychischer Erkrankungen in Deutschland nach Geschlecht in den Jahren 1997 bis 2022





Stress

**Krisen
Inflation
Klimawandel**

Stress

**hohe
Ansprüche an
sich selbst**

Stress

**ständige Erreichbarkeit
finanzielle Sorgen**



Arbeitsbelastung in Deutschland: Zahl der psychisch Erkrankten steigt deutlich
Die Kaufmännische Krankenkasse schlägt Alarm: Die Zahl der Arbeitnehmer, die vom täglichen Jobstress ernsthaft erkranken, ist sprunghaft gestiegen.

© Kaufmännische Krankenkasse, 2024



In der Pflege denken

40%

der Mitarbeitenden ans aussteigen!



Empathie schlägt Autorität!
Empathie schlägt Stärke!
Empathie schafft Miteinander!



unzureichende
Vergütung

Unzufriedenheit mit
der Führungskraft

schlechte Teamkultur

Warum kündigen so viele? Umfrage aus 2023!

Unzufriedenheit mit
Arbeitsaufträgen

zu hohes Stresslevel



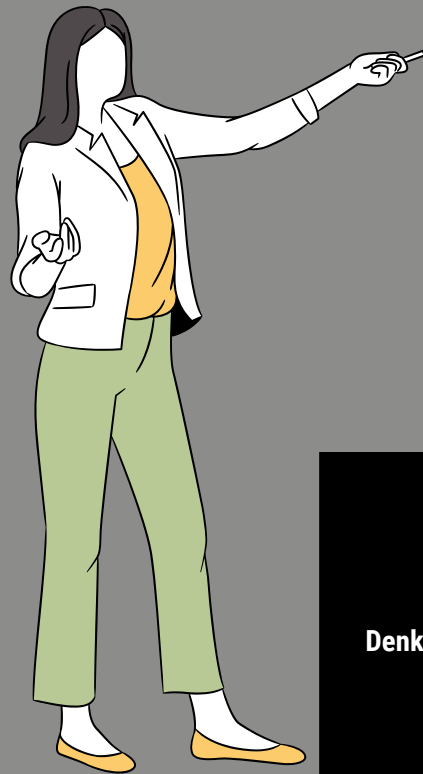
Top Kündigungsgründe: Darum kündigen Talente im ersten Jahr
Top 5 Kündigungsgründe im ersten Jahr: 1. Niedriges Gehalt (43 %) 2. Führungskraft (43 %) 3. Teamkultur (34 %) 4. Arbeitsaufträge (34 %) 5. Stresslevel (30 %)



Hallo Chefin, ich werde heute früher gehen weil in der Schule eine Informationsveranstaltung ist.

Bitte? Sie können doch, bei dem was heute hier los ist, nicht einfach früher gehen! Dann muss wohl mal Ihr Mann in die Schule gehen, zur InfoVeranstaltung!





STRESS!!!
Denkt nur daran, wie sollen wir das schaffen....

Hat den Termin seit Wochen im Kalender stehen, für alle sichtbar!

Hat am Vormittag immer wieder die Chefin gefragt, ob wir noch mal über die Ereignisse des Tage reden können, Chefin hatte keine Zeit/ Ist sehr vor den Kopf gestoßen, dass ihr Mann gehen soll, da der Chefin bekannt ist, dass dieser auf Montage ist und nur am WE zu Hause.

IST TRAUIG!







EMOTIONAL (AFFEKTIVE) EMPATHIE

Mitgefühl, Stimmungsübertragung, Hilfsimpuls - automatische Reaktion

KOGNITIVE (MENTALE) EMPATHIE

Gedanken, Absichten, Motive verstehen - nonverbale Botschaften wahrnehmen

SOZIALE EMPATHIE

Kontakte, Networking, Zusammenarbeit - Rituale Gewohnheiten, Werte, Normen



Empathie
Empathie ist eine der wichtigsten Alltagsfähigkeiten. Wir erklären Ihnen, die zwei Arten der Empathie und was empathischen Menschen ausmacht.
— Psychologie Heute

Die 4 Säulen der Empathie

Wahrnehmung

Wie geht es der anderen?

Gestik, Mimik, Körpersprache,
Aussagen, Stimme, Emotionen

Verständnis

Warum geht es ihr so?

Ursachen, Motive, Umstände

Antizipation

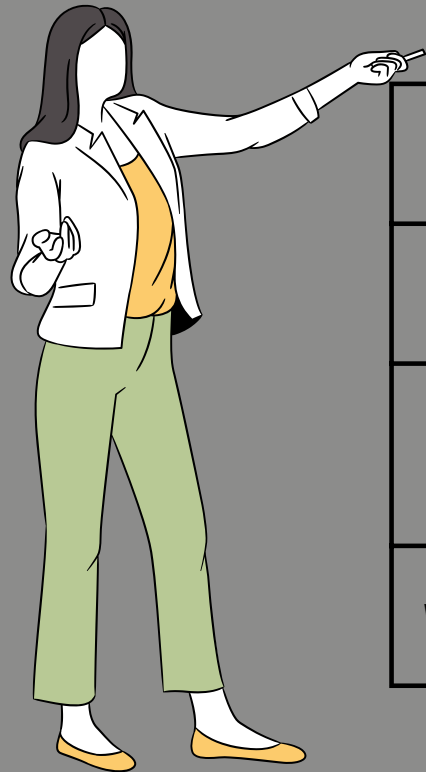
Wie wird die andere weiterhin
reagieren?

Emotional, Rational

Resonanz

Wie reagiere ich darauf?

Rücksicht, Worte, Handlung,
Mitgefühl, Akzeptanz



Sie wirkt so, als wenn es wichtig ist?	Wahrnehmung	Sie guckt überrascht?
Was ist das für eine Veranstaltung?	Verständnis	Ich kann verstehen, dass das heute nicht passt?
Wenn ich falsch/ richtig reagiere, was passiert dann?	Antizipation	Was hätte ich anders machen können?
Was kann ich nun sagen?	Resonanz	Wie kann ich jetzt reagieren?





Ah ok Was ist denn das für eine Veranstaltung?...

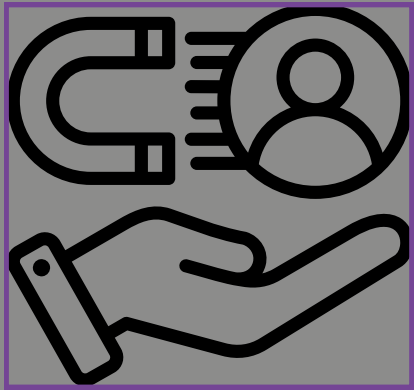
Das ist wichtig für Sie, das kann ich verstehen. Sie haben bestimmt alles mit den Kolleginnen organisiert?

Dann sehen wir uns morgen und grüßen sie ihren Mann von mir.

Die Veranstaltung ist echt wichtig, es geht um die Inforamtionen für die weiterführenden Schulen ab der 7. Klasse.

Und ja, ich habe alles organisiert, der Termin für heute steht schon lange, die Kolleginnen wissen bescheid.

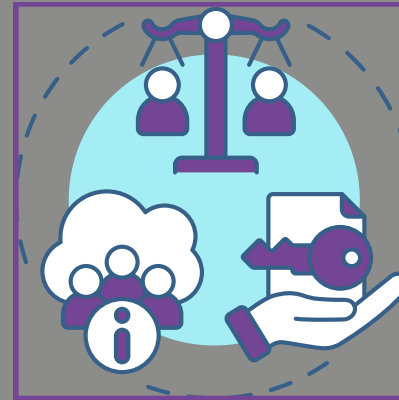




Mitarbeiterbindung



**Verbesserte
Kommunikation**



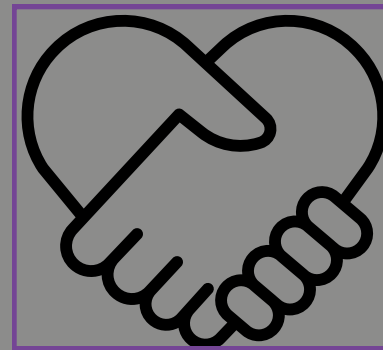
Innovationsförderung



Konfliktfähigkeit



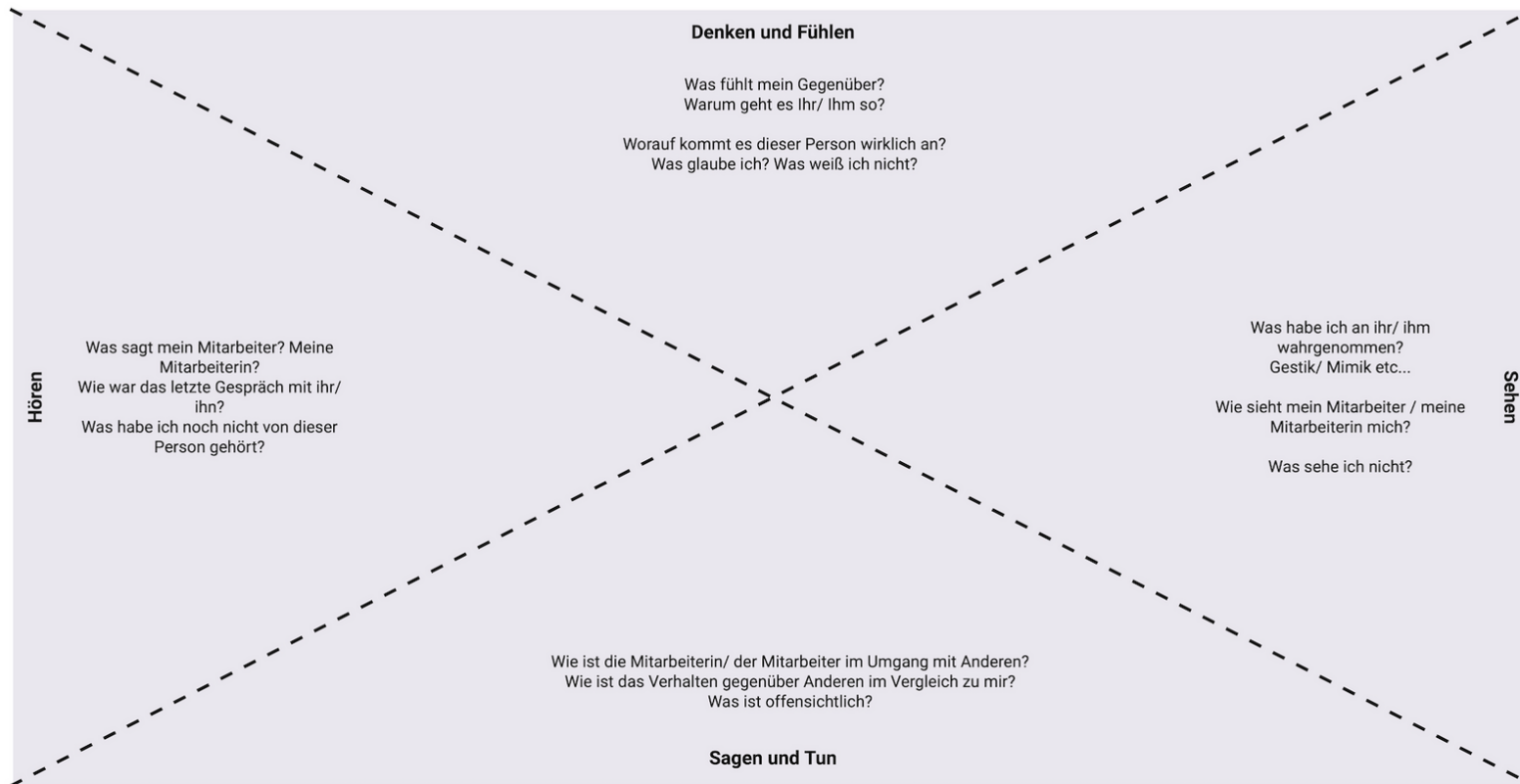
Stärkung des Teamgefühls



Vertrauensaufbau



Eine Empathie Brücke für die Führung



Sorgen

Was glaube ich, welche Sorgen belasten diese Person?

Wünsche

Was glaube ich, sind positive Emotionen dieser Person, Erfolgsmaßstäbe etc...

Fünf Führungstrends

KLASSISCH

ZUKUNFT

Klassisch-hierarchische Führung

Unbossing und Shared Leadership

Eindimensionale Führung

Paradoxe Führung

Ein Führungsansatz
für alle Mitarbeitenden

Diversitätskompetenz
als Führungsaufgabe

Transaktionale Führung

Purpose-driven Leadership

Leistungsorientierte Führung

Gesunde Führung und Caring



„Wenn Mitarbeitende das Gefühl haben, zu wenig Aufmerksamkeit, Empathie oder aufrichtiges Interesse durch die Führungskraft zu erfahren, steigen mit hoher Wahrscheinlichkeit das Gefühl der Isolation, eine emotionale Erschöpfung, eine allgemeine Unzufriedenheit mit der eigenen Arbeit“